



---

KATALOG  
**2016**





# Stelmach Trauringe werden Ihre Traumringe!

## **Tradition**

Stelmach Trauringe kommen aus einem Traditionsunternehmen mit Geschichte. Vor mehr als 25 Jahren wurde das Familienunternehmen Stelmach gegründet und gehört heute mit ca. 60 Mitarbeitern zu den Pionieren der Branche.

## **Design für jeden Geschmack**

Stelmach Trauringe stehen für die schönsten Designs, die individuellsten Gestaltungsmöglichkeiten gepaart mit Qualität in der Fertigung und Liebe zum Detail. Die Trauringkollektion umfasst heute über 300 eigene Muster, ist hochaktuell und wird ständig mit neuen Modellen ergänzt. Ihre Entwürfe werden von uns selbstverständlich akzeptiert und in der höchsten Präzision gefertigt.



### Höchste Qualität und neuste Technologie

Dank der Kombination aus höchstem handwerklichem Können und modernster Technologie, ist es Stelmach möglich seinen Kunden die höchste Qualität zu garantieren. Das Traditionshaus Stelmach konzentriert sich bei der Gestaltung seiner Trauringkollektion konsequent auf hochwertigste Materialien. Sie finden in einem Stelmach Trauring nur erstklassige Edelmetalle in den Legierungen.

### Proben und Profile

Stelmach Trauringe können in jedem vorstellbaren Profil hergestellt werden. Die Profile werden Ihren Vorstellungen angepasst und können aus folgenden Materialien angefertigt werden:

- Goldprobe 333, 585 oder 750.
- Palladium in der Probe 950 und 585.
- Platin in der Probe 950 und 600.
- Titan und Silber 925.

### Farben und Schattierungen

Stelmach Trauringe werden in folgenden Farben und Schattierungen hergestellt: Gelbgold, Rosegold, Rotgold, Nickelweißgold, Palladiumweißgold-Palladiuminhalt (10,5%, 13,5%, 14%, 15,5%, 19,5%), Manganweißgold. Zu unserer Tradition gehört es auch Trauringe zu rhodinieren.

### Schnelle Lieferung

Perfekte Organisation, hervorragendes Know-How und die Leidenschaft zur Fertigung Ihrer persönlichen Trauringe, garantieren eine Lieferzeit von 3 bis 7 Tagen!

### Sensationelle Preise und bequeme Bezahlung

Firma Stelmach hat sich zur Aufgabe gemacht die besten Preise zu garantieren. Die Anfertigung aus anvertrautem Gold ist für unsere Kunden unkompliziert und selbstverständlich.

PZ  
STELMACH



## Farbpalette



Gelbgold



Weißgold



Palladium-  
weißgold



Rotgold



Roségold



Graugold

## Querschnitt



## Oberfläche – Mattierung



M1



M2



M3



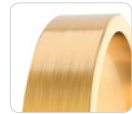
M4



M5



M6



M7



M8



M9

## Fassart



K1



K2



K3



K4



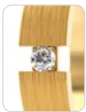
K5



K6



K7



K8



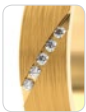
K9



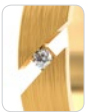
K10



K11



K12



K13



K14



K15



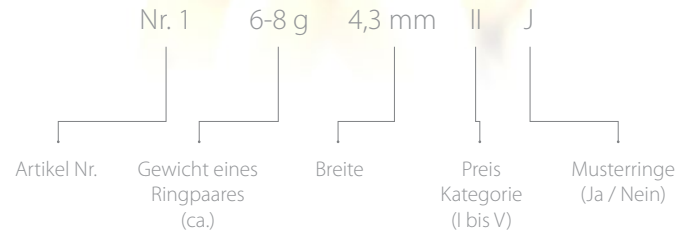
K16







# Trauringe aus Gold

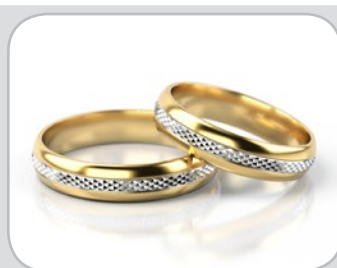




Nr.1 7-10 g 5 mm I J



Nr.2 7-9 g 4,3 mm II J



Nr.3 6-8 g 4,3 mm II J



Nr.4 7-10 g 4,3 mm II J



Nr.5 8-11 g 4,5 mm II J



Nr.6 9-11 g 5 mm II J



Nr.7 14-16 g 8-9 mm III J



Nr.8 9-11 g 5 mm II J



Nr.9 7-10 g 5 mm II J



Nr.10 7-10 g 5 mm II J



Nr.11 8-10 g 5 mm II J



Nr.12 11-13 g 6 mm III N

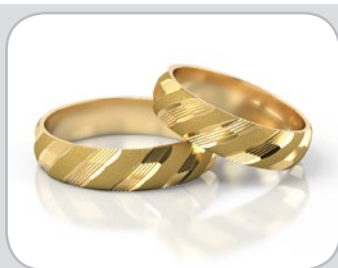




Nr.13 7-10 g 5 mm I J



Nr.14 7-10 g 5 mm I J



Nr.15 7-10 g 5 mm I J



Nr.16 7-10 g 5 mm I J



Nr.17 7-10 g 5 mm I J



Nr.18 7-10 g 5 mm I J



Nr.19 7-10 g 5 mm I J



Nr.20 7-10 g 5 mm I J



Nr.21 7-10 g 5 mm I J



Nr.22 7-10 g 5 mm I J

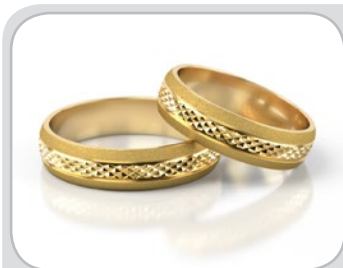


Nr.23 7-10 g 5 mm I J

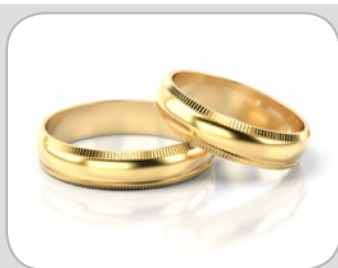


Nr.24 7-10 g 5 mm I J





Nr. 25 7-10 g 5 mm I J



Nr. 26 7-10 g 5 mm I J



Nr. 27 7-10 g 4,5 mm II J



Nr. 28 8-10 g 5 mm II J



Nr. 29 7-10 g 5 mm II J



Nr. 30 8-10 g 5 mm II J



Nr. 31 7-10 g 5 mm II J



Nr. 32 7-10 g 5 mm II J



Nr. 33 8-10 g 4,5 mm II J



Nr. 34 9-10 g 5 mm II J



Nr. 35 8-10 g 5 mm II J

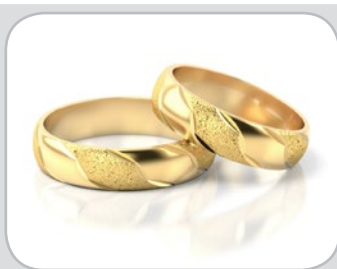


Nr. 36 8-10 g 5 mm II J





Nr.37 8-10 g 5 mm II J



Nr.38 7-10 g 5 mm I J



Nr.39 9-11 g 5 mm II J



Nr.40 11-13 g 5 mm II J



Nr.41 11-13 g 5 mm II J



Nr.42 11-13 g 5 mm II J



Nr.43 8-10 g 5 mm II J



Nr.44 8-10 g 4,3 mm II J



Nr.46 8-11 g 6 mm II J



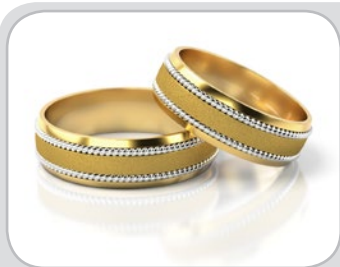
Nr.47 6-9 g 4,6 mm II J



Nr.48 9-11 g 5 mm II J



Nr.49 9-11 g 6 mm II N



Nr. 50 9-11 g 6 mm II J



Nr. 51 8-10 g 5 mm II J



Nr. 52 8-10 g 5 mm II J



Nr. 53 8-10 g 5 mm II J



Nr. 54 8-10 g 6 mm II J



Nr. 55 9-11 g 5 mm II J





Nr. 56 8-12 g 5-6 mm II N



Nr. 57 8-10 g 5 mm II J



Nr. 58 8-10 g 5 mm II J



Nr. 59 10-12 g 6 mm II J



Nr. 60 8-11 g 5 mm II J

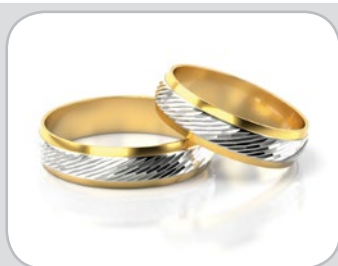


Nr. 61 9-12 g 4,7 mm II J

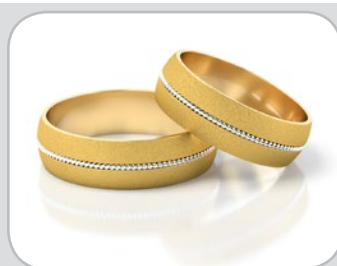




Nr.62 9-11 g 5 mm II J



Nr.63 7-9 g 5 mm II J



Nr.64 8-11 g 6 mm II J



Nr.65 8-10 g 5 mm I J



Nr.66 10-12 g 6 mm II J



Nr.67 9-11 g 5 mm II J



Nr.68 10-11 g 5,5 mm II J



Nr.69 9-11 g 5,5 mm II J



Nr.71 14-16 g 6 mm III J



Nr.72 8-10 g 5 mm II J



Nr.73 8-10 g 5 mm II J



Nr.74 9-11 g 5 mm II J







Nr.75 9-11 g 5 mm II J



Nr.76 8-10 g 5 mm II J



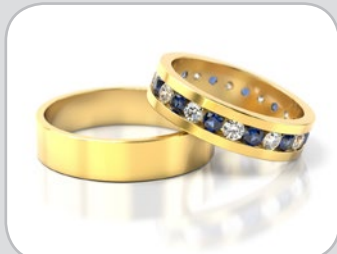
Nr.77 8-12 g 5 mm II J



Nr.78 12-13 g 5,8 mm III J



Nr.80 13-16 g 6 mm III N



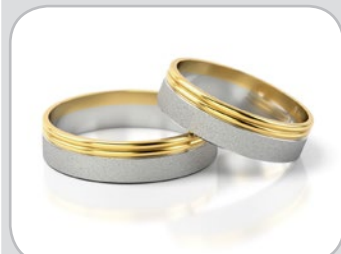
Nr.82 10-12 g 5 mm III J



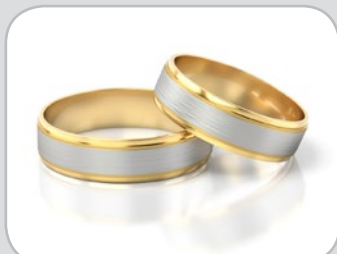
Nr.83 18-20 g 6 mm III N



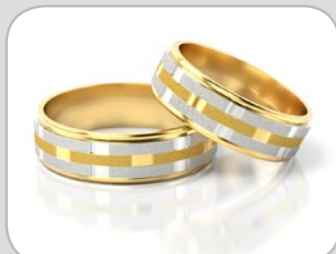
Nr.84 10-12 g 5 mm III J



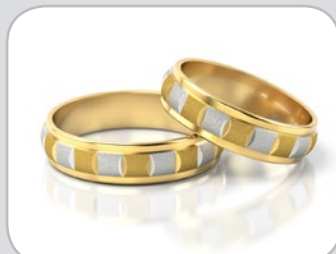
Nr.88 9-12 g 5 mm II J



Nr.89 9-11 g 5,3 mm II J



Nr.90 11-13 g 6 mm II J



Nr.91 10-12 g 5 mm II J



Nr. 92 9-11 g 5 mm II J



Nr. 93 8-10 g 5 mm II J



Nr. 94 9-11 g 5 mm II N



Nr. 95 9-11 g 5 mm II J



Nr. 96 8-10 g 4,5 mm II J



Nr. 97 8-10 g 4,7 mm II J



Nr. 98 9-11 g 6 mm II J



Nr. 99 10-14 g 6 mm II J



Nr. 100 9-11 g 5 mm II J



Nr. 101 8-10 g 5 mm II J



Nr. 102 9-11 g 6 mm II J



Nr. 103 10-12 g 6 mm II J





Nr. 104 9-12 g 5 mm II J



Nr. 110 8-10 g 5 mm II J



Nr. 111 9-12 g 6 mm II N



Nr. 112 10-12 g 5,5 mm II N



Nr. 113 9-11 g 6 mm II N



Nr. 114 9-11 g 5,5 mm II N



Nr. 115 10-12 g 6 mm II J



Nr. 116 10-12 g 6 mm II J



Nr. 117 10-12 g 6 mm II J



Nr. 118 8-10 g 5 mm II J



Nr. 119 7-10 g 5 mm II J



Nr. 120 8-10 g 5 mm II J



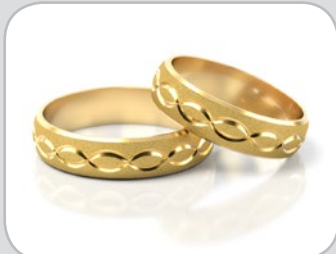
Nr. 121 8-10 g 5 mm II J



Nr. 123 8-10 g 5 mm II J



Nr. 124 8-10 g 5 mm I J



Nr. 125 8-10 g 5 mm I J



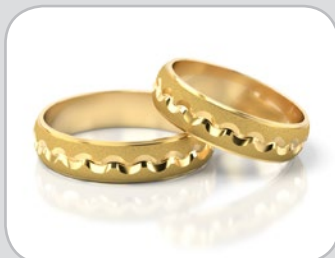
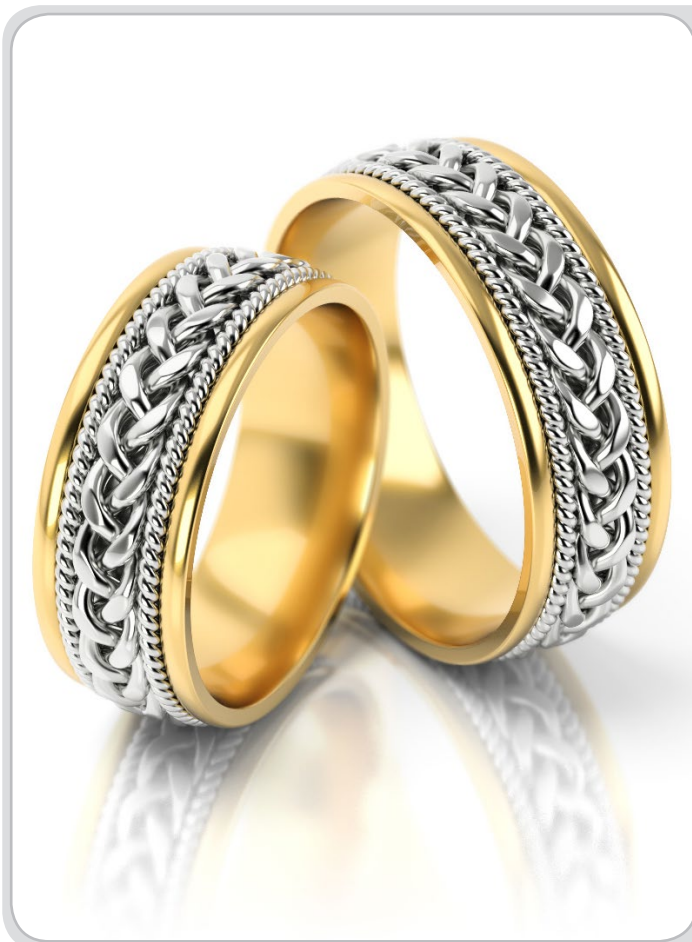
Nr. 126 8-10 g 5 mm I J



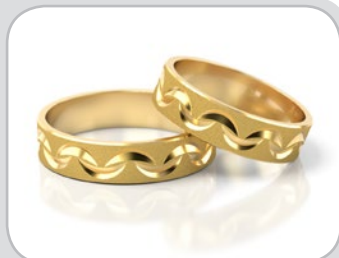
Nr. 127 8-10 g 5 mm I J







Nr. 128 8-10 g 5 mm I J



Nr. 129 8-10 g 5 mm I J



Nr. 130 8-10 g 5 mm I J



Nr. 131 8-10 g 5 mm I J

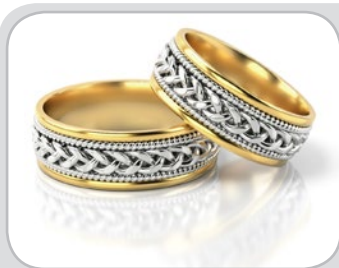


Nr. 132 8-10 g 5 mm I J



Nr. 133 8-10 g 5 mm I J





Nr. 134 12-14 g 7 mm III J



Nr. 135 10-12 g 6 mm II J



Nr. 136 10-13 g 6,5 mm II J



Nr. 137 9-11 g 6 mm II J



Nr. 138 9-11 g 6 mm II J



Nr. 139 12-14 g 6 mm II J



Nr. 140 11-14 g 6 mm II J



Nr. 142 10-12 g 6,5 mm II J



Nr. 143 8-10 g 5,2 mm II J



Nr. 144 10-12 g 5 mm II J



Nr. 145 12-14 g 7 mm III J



Nr. 146 9-11 g 6 mm II J





Nr. 147 11-14 g 6 mm II J



Nr. 148 10-12 g 5 mm II J



Nr. 149 10-14 g 7,5 mm II J



Nr. 150 8-9 g 5 mm II J



Nr. 151 9-12 g 6 mm II J



Nr. 152 9-11 g 5,2 mm II J



Nr. 153 10-12 g 6,5 mm II J



Nr. 154 10-14 g 6 mm II J



Nr. 155 10-12 g 6 mm II J



Nr. 156 10-12 g 6 mm II J



Nr. 157 10-12 g 6 mm III J



Nr. 158 10-12 g 6,5 mm II J



Nr. 160 15-18 g 4,5 mm II J



Nr. 161 15-18 g 4,5 mm III J



Nr. 162 15-18 g 4,5 mm II J



Nr. 164 15-18 g 5 mm III J



Nr. 165 11-13 g 6,5 mm II J



Nr. 167 11-13 g 6,5 mm II J



Nr. 168 12-14 g 5 mm II J



Nr. 169 10-12 g 6 mm II J



Nr. 170 9-11 g 6 mm II J



Nr. 171 10-11 g 6 mm II J



Nr. 172 11-13 g 6 mm II J



Nr. 173 11-13 g 6,5 mm II J





Nr. 174 9-10 g 5 mm II J



Nr. 175 10-12 g 5 mm III J



Nr. 176 11-12 g 6 mm II J



Nr. 177 10-11 g 6 mm II J



Nr. 178 10-11 g 6 mm II J



Nr. 179 10-13 g 6 mm II J



Nr. 180 9-12 g 5 mm II J



Nr. 181 13-17 g 6,5 mm III J



Nr. 182 11-13 g 6 mm II J



Nr. 183 13-15 g 6,5 mm II J



Nr. 184 8-10 g 5 mm II J



Nr. 185 11-13 g 6,2 mm II J



Nr. 186 8-10 g 5 mm II J



Nr. 188 10-12 g 6 mm II J



Nr. 189 9-11 g 6 mm II J



Nr. 190 7-10 g 5 mm II J



Nr. 191 8-10 g 5 mm II J



Nr. 192 9-11 g 3,6 mm III J



Nr. 193 11-15 g 5,2 mm III J



Nr. 194 15-20 g 6,2 mm III J



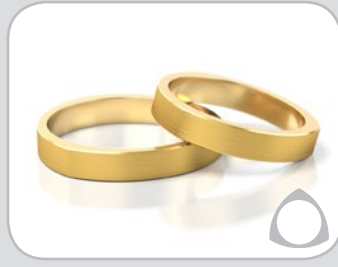
Nr. 195 12-16 g 5,3 mm III J



Nr. 196 11-15 g 5 mm II J



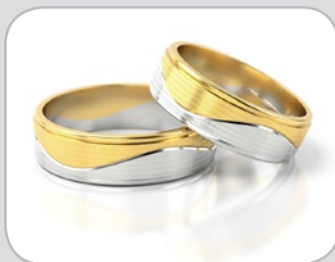
Nr. 197 11-14 g 5 mm II J



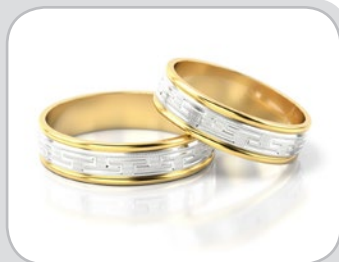
Nr. 198 8-11 g 3,6 mm II J







Nr. 199 9-11 g 6 mm II J



Nr. 200 8-10 g 5 mm II J



Nr. 201 9-12 g 6 mm II J



Nr. 202 7-9 g 4 mm II J



Nr. 203 11-13 g 6 mm II J



Nr. 204 8-10 g 5 mm II J



Nr. 205 9-10 g 5,7 mm II J



Nr. 206 8-11 g 5,3 mm II J



Nr. 207 7-10 g 4 mm II J



Nr. 208 7-10 g 4 mm II J



Nr. 209 7-10 g 4 mm II J



Nr. 210 7-10 g 4 mm II J



Nr. 211 10-12 g 5 mm II J



Nr. 212 7-10 g 4 mm II J



Nr. 213 10-13 g 5,3 mm III J



Nr. 214 11-14 g 5,3 mm III J



Nr. 215 10-13 g 5,3 mm III J



Nr. 216 14-17 g 5,3 mm III J





Nr. 217 14-17 g 5,3 mm III J



Nr. 218 12-15 g 5,2 mm III J



Nr. 222 5-7 g 4 mm IV J



Nr. 223 5-7 g 4 mm II J



Nr. 224 5-7 g 4 mm IV J



Nr. 225 8-10 g 5 mm II J



Nr. 226 8-10 g 5 mm IV J



Nr. 227 8-10 g 5 mm IV J



Nr. 228 6-8 g 5 mm IV J



Nr. 229 6-7 g 4 mm II J



Nr. 230 5-7 g 4 mm II J



Nr. 231 8-10 g 5 mm II J



Nr. 232 5-7 g 4 mm IV J



Nr. 233 8-10 g 5 mm IV J



Nr. 234 6-8 g 5 mm II J



Nr. 235 8-10 g 5 mm II J



Nr. 236 6-8 g 4 mm IV J



Nr. 238 5-7 g 4 mm II J



Nr. 239 5-7 g 4 mm II J



Nr. 240 7-9 g 5 mm IV J



Nr. 241 5-7 g 4 mm II J



Nr. 242 15-17 g 6,6 mm III J



Nr. 243 15-17 g 6,6 mm III J



Nr. 244 15-17 g 6,6 mm III J





Nr. 245 12-14 g 5,3 mm III J



Nr. 246 5-7 g 4 mm II J



Nr. 247 8-10 g 5 mm II N



Nr. 248 5-7 g 4 mm II J



Nr. 249 11-13 g 4,8 mm III J



Nr. 250 5-7 g 4 mm II J



Nr. 251 6-8 g 5 mm II J



Nr. 252 11-13 g 6 mm III J



Nr. 253 6-8 g 4 mm II J



Nr. 254 7-9 g 5 mm II J



Nr. 255 7-9 g 5 mm II J

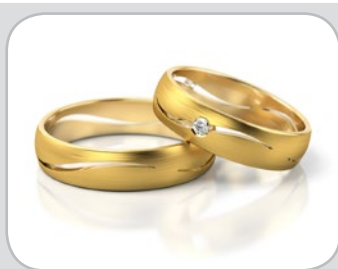


Nr. 256 10-12 g 6 mm II J





Nr. 257 6-8 g 5 mm II J



Nr. 258 8-10 g 5 mm II N



Nr. 259 10-12 g 5 mm IV J



Nr. 260 6-8 g 3 mm IV J

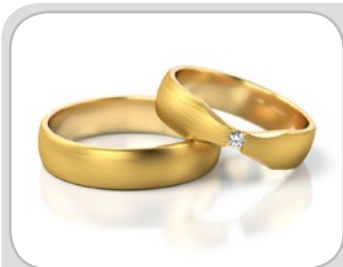


Nr. 261 8-10 g 4 mm IV J

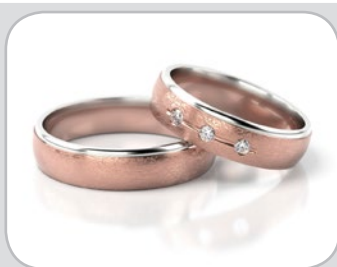


Nr. 262 10-12 g 5 mm IV J





Nr. 263 10-12 g 5 mm IV J



Nr. 264 10-12 g 5 mm IV J



Nr. 265 8-10 g 4 mm IV J



Nr. 266 7-9 g 4 mm IV J



Nr. 267 8-10 g 4 mm IV J



Nr. 268 9-11 g 5 mm IV J



Nr. 269 10-12 g 5 mm IV J



Nr. 270 9-11 g 4,6 mm IV J



Nr. 271 7-9 g 5 mm IV J



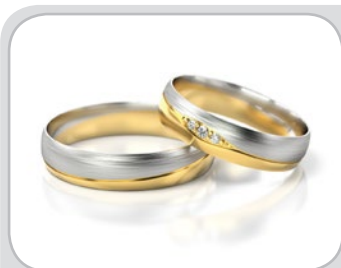
Nr. 272 9-11 g 5 mm I J



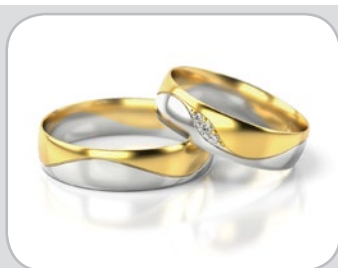
Nr. 273 16-20 g 4 mm III J



Nr. 274 11-13 g 5 mm III J



Nr. 275 7-9 g 4,5 mm IV J



Nr. 276 8-10 g 5 mm IV J



Nr. 277 6-8 g 3,5 mm III J



Nr. 278 8-10 g 5 mm II J



Nr. 279 9-11 g 4 mm IV J



Nr. 280 11-14 g 5,5 mm III J



Nr. 281 8-10 g 5 mm II J



Nr. 282 8-10 g 5 mm I J



Nr. 283 9-12 g 5 mm IV J



Nr. 284 8-11 g 5 mm II J



Nr. 285 11-14 g 5,5 mm IV J



Nr. 286 8-11 g 6 mm II J





Nr. 287 7-10 g 5 mm IV J



Nr. 288 7-10 g 4,5 mm IV J



Nr. 289 10-13 g 4,5 mm III J



Nr. 290 5,5-8,5 g 4 mm I J



Nr. 291 10-13 g 6 mm II J



Nr. 292 9,5-12,5 g 6 mm III J



Nr. 293 9,5-12,5 g 5 mm III J



Nr. 294 5,1-8,1 g 4 mm II J



Nr. 295 10,8-13 g 4,5 mm III J



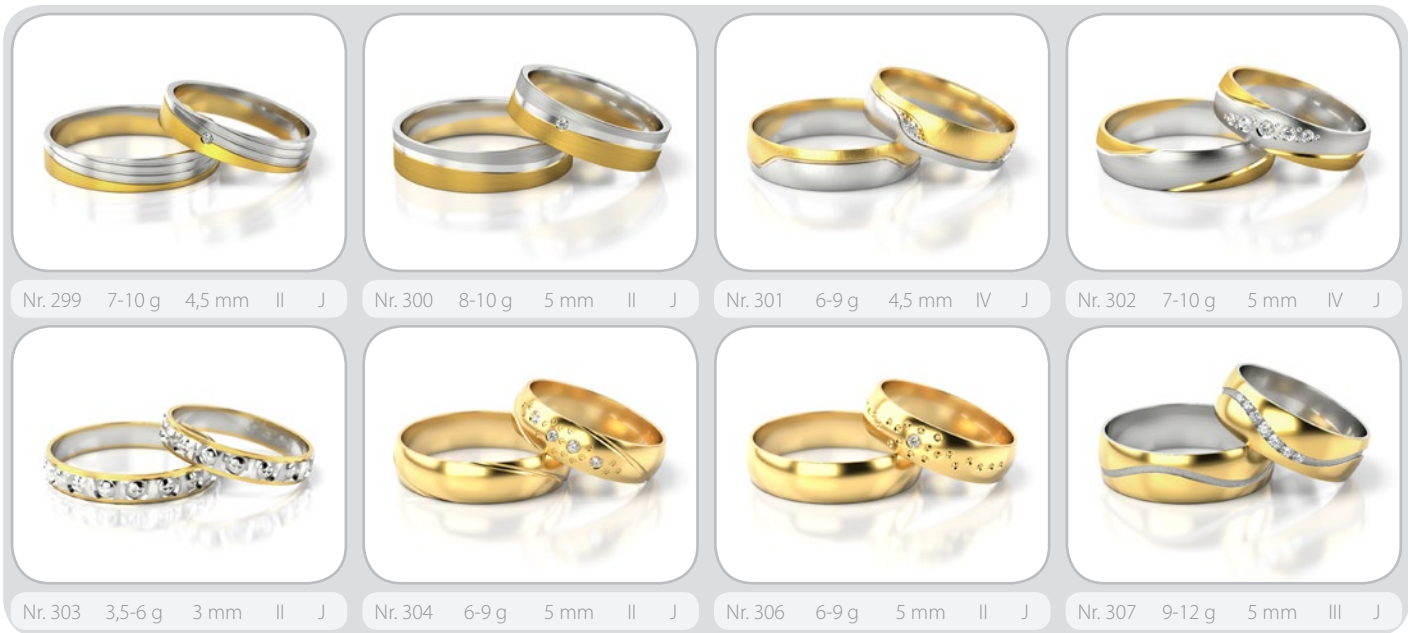
Nr. 296 8-11 g 5 mm IV J



Nr. 297 6-9 g 4,5 mm IV J



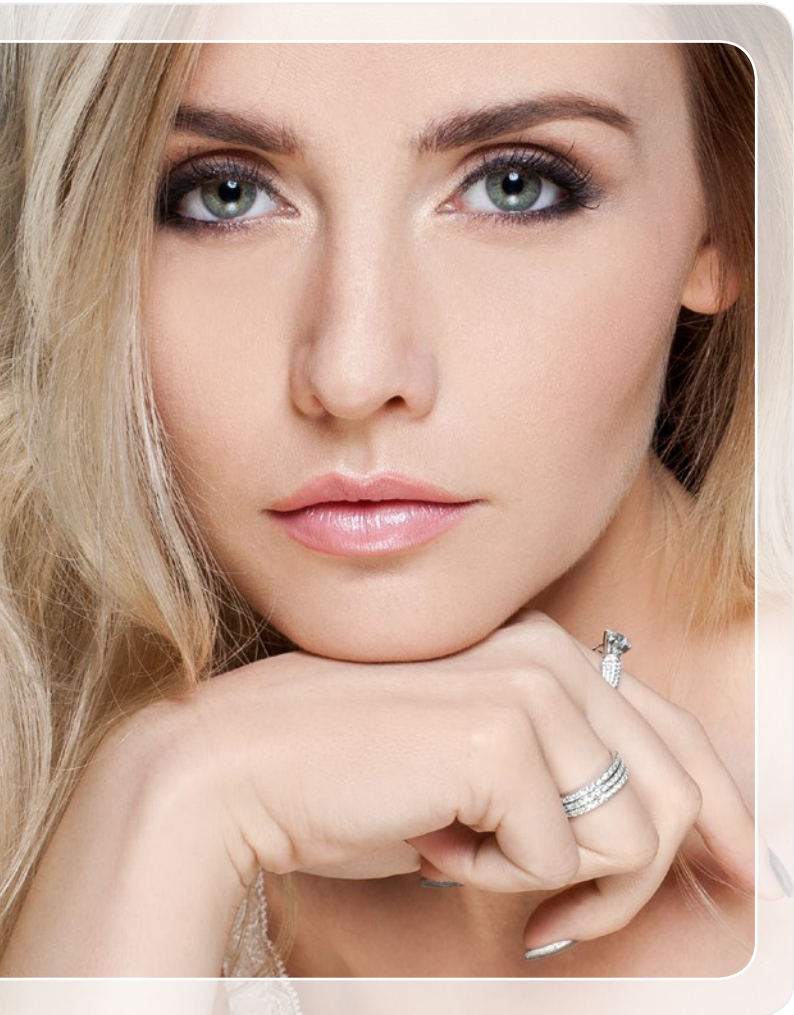
Nr. 298 3-5 g 1,8 mm V J



## Klassische Formen







# Trauringe aus Silber



Nr. 1s  
Artikel Nr.

6-8 g  
Gewicht eines Ringpaares (ca.)

4,3 mm  
Breite



# Armbänder



Nr. 1001

6 mm

Artikel Nr.

Breite



Nr. 1001

6 mm



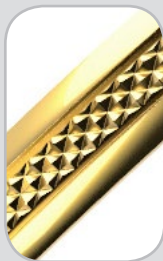
Nr. 1002

6 mm



Nr. 1003

6 mm

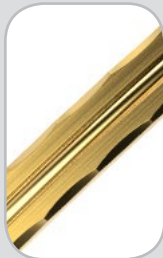


Nr. 1004

7,5 mm

Nr. 1005

5 mm

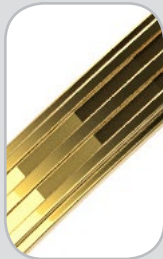


Nr. 1006

5 mm

Nr. 1007

3 mm



Nr. 1008

3 mm

Nr. 1009

4 mm





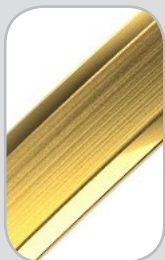
Nr. 1010

4 mm



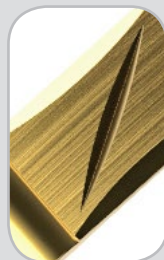
Nr. 1011

5 mm



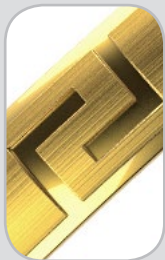
Nr. 1012

5 mm



Nr. 1013

6 mm



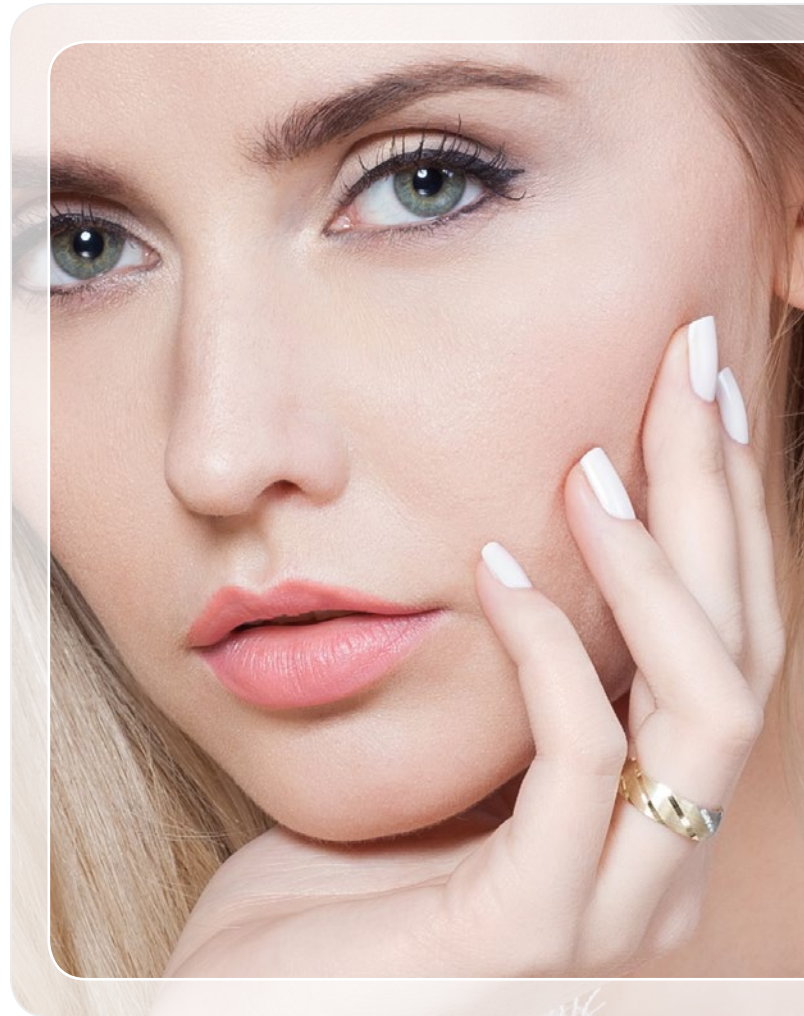
Nr. 1014

6 mm



# Displays

PZ Stelmach GmbH stellt Ihnen hochwertige Displays zur Präsentation von Trauringen zur Verfügung. Sie können unsere Displays ganz individuell gestalten.



Exclusive Displays bestehend aus mehreren Elementen zur Präsentation von 12 Ringpaaren, gefertigt aus Holz und Leder - ideal für Ladenvitrinen.



Ein klassisches Display gefertigt aus Holz in braunen Schattierungen, kombiniert mit weißem Leder.



Ein Holzdisplay für 25 Ringpaare



Ein Holzdisplay für die technischen Musterringe



Trauringsockel



Ein Holzdisplay für 12 Ringpaare



Moderne Displays gefertigt aus Holz und auf Hochglanz lackiert, innen mit Leder ausgelegt.  
Sie ermöglichen eine individuelle Gestaltung, wie auch die optimale Präsentation der einzelnen Trauringe.



Displays weiß-schwarz  
für 20 Ringpaare



Displays schwarz-weiß  
für 15 Ringpaare



Displays weiß-schwarz  
für 15 Ringpaare



Displays schwarz-weiß  
für 20 Ringpaare



Displays weiß-schwarz  
für 9 Ringpaare



Displays schwarz-weiß  
für 9 Ringpaare



Exclusives Trauring-Etui gefertigt aus Holz und Leder, erhältlich in zwei Farbversionen: weiß mattiert und schwarz mattiert. Zu jedem Trauring-Etui gehört auch ein Zertifikat in Form einer Firmenkarte, wie auch ein Tuch zum Reinigen von Schmuck.



Ein Trauring-Etui wird aus Holz und Leder gefertigt, erhältlich in zwei Farbversionen: weiß und schwarz.









PZ Stelmach GmbH  
Landeskronstraße 28  
02826 Görlitz  
Deutschland  
0049-1573-1857233  
[info@pzstelmach.com](mailto:info@pzstelmach.com)